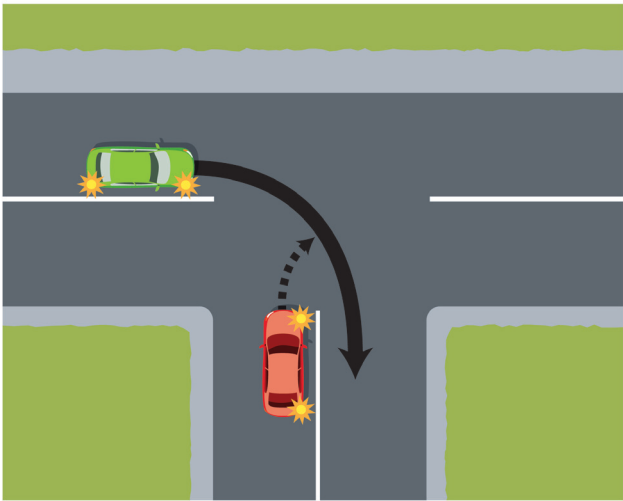


નવા નિયમો
રવિવાર તારીખ
25 માર્ચ 2012 ના
દિને સવારે 5.00
કલાકે અમલમાં
મુકાશ

માર્ગ આપોના
બે નિયમો
બદલાઈ
રહ્યા છે

આ પરિવર્તનો ન્યુ ઝીલેન્ડના તમામ ડ્રાઈવરો, રાઈડર્સ, પગપાળા ચલતા લોકો, અને સાયકલ સવારો માટે અસરકારક રહેશે. બીજાઓ સાથે રસ્તાની વહેંચણી કરવાનું યાદ રાખશો, માર્ગની તમામ નિશાનીઓ અને સિગ્નલોનું પાલન કરશો અને ખાતરી કરી લેશો કે આપને બધાં નિયમોની જાણ હોય.

'T' નો ઉપલો ભાગ જશે મારાથી પહેલા



નિશાનીઓ કે સિગ્નલો વિનાના T ઈન્ટરસેક્શનના નીચલા ભાગમાંથી જતા જો તમે જમણી તરફ વળવાના હોવ તો તમે છતાં ઉપલા ભાગના બધાં વાહનોને માર્ગ આપો તે જરૂરી છે.

તેથી સૂપરમાર્કેટ અથવા હોસ્પિટલો ખાતેના સાર્વજનિક ડ્રાઈવવેઝ સહિત તમામ T ઈન્ટરસેક્શનઓ અને ડ્રાઈવવેઝ ઉપર, ધ્યાનમાં રાખશો, 'Tનો ઉપલો ભાગ જશે મારાથી પહેલા'.

નવા નિયમો

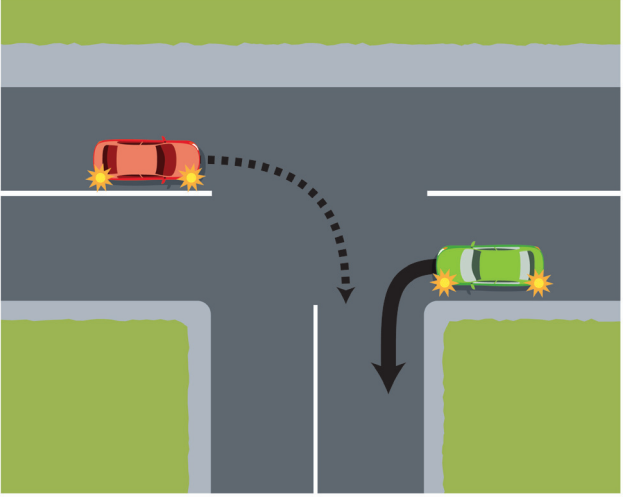
www.giveway.govt.nz ઉપર શીખો

અથવા 0800 656 055 ઉપર કોલ કરો

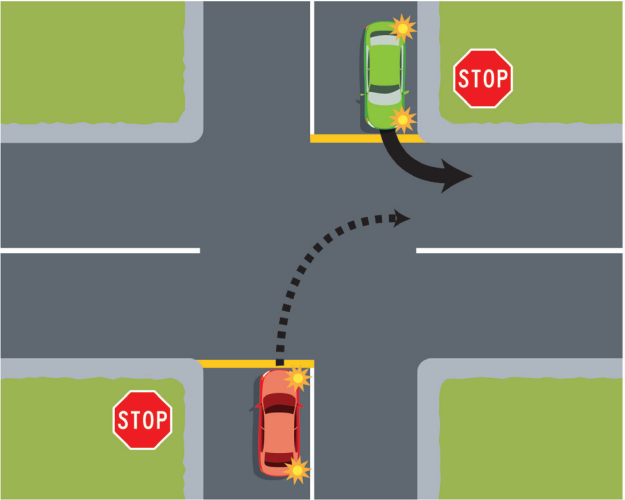
જો તમે જમણી તરફ વળતા હોવ, તો માર્ગ આપો

આ નિયમ તેવા ઈન્ટરસેક્શનો પર લાગુ રહેશે જ્યાં બે વાહનો કોઈ નિશાનીઓ અથવા સિગ્નલોનો સામનો કરતા ન હોય, અથવા તો સમાન નિશાનીઓ કે સિગ્નલો હોય. જો તમે જમણી તરફ વળતા હોવ તો સામેની દિશામાંથી આવતા ડાબી તરફ વળતા વાહનોને તમે માર્ગ આપો તે જરૂરી છે.

કોઈ નિશાનીઓ કે સિગ્નલો નહીં



સમાન નિશાનીઓ અથવા સિગ્નલો



(આ તમામ તસ્વીરોમાં લાલ કાર માર્ગ આપે છે.)